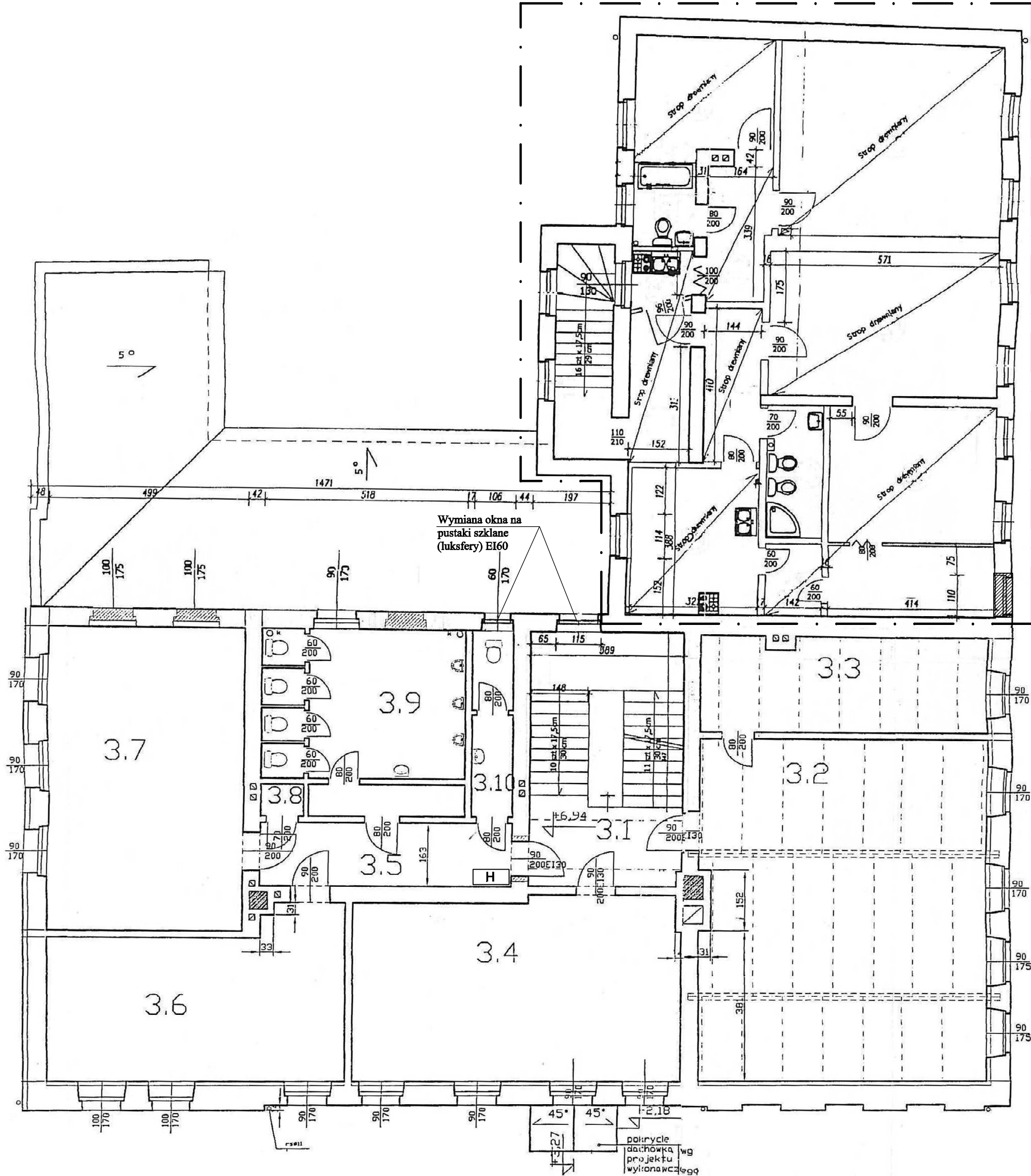


ZAKRES NIE OBJĘTY OPRACOWANIEM



2

ZESTAWIENIE POWIERZCHNI II PIĘTRA:

Lp	Nazwa pom.	Posadzka	Powierzchnia [m ²]
3.1	Klatka schodowa z hollem	lastryko	25,30
3.2	Sala lekcyjna	PCV	61,90
3.3	Zaplecze sali	PCV	18,70
3.4	Sala lekcyjna	PCV	38,60
3.5	Korytarz	PCV	10,40
3.6	Świetlica	PCV	29,40
3.7	Sala lekcyjna	PCV	38,20
3.8	Magazynek	lastryko	0,86
3.9	WC chłopców	lastryko	22,50
3.10	WC nauczycieli	lastryko	4,90
SUMA POWIERZCHNI			250,76

H PROJEKTOWANE HYDRANTY

ANEKS DO PROJEKTU BUDOWLANEGO				
Z.U.T.B. "MAK-TECH" s.c A.Makaś, W.Wilk ul. Słowackiego 9 Kamienna Góra	Przedmiot inwestycji	PRZEBUDOWA I ZMIANA SPOSOBU UŻYTKOWANIA CZĘŚCI MIESZKALNEJ NA SALE LEKCYJNE W SZKOLE PODSTAWOWEJ W MISZKOWICACH NR 8		
	Zleceniodawca	Gmina Lubawka Plac Wolności 1, 58-420 Lubawka		
	Adres inwestycji	dz. nr 11, obręb Miskowice		
	Specjalność	BUDOWLANA	Podpis	RYS. nr 5/Z
	Projektant	mgr inż. arch. Magdalena Moździoch upr. 27/09/DOLA mgr inż. Włodzimierz Wilk upr. 557/01/DUW mgr inż. Adam Makaś upr. 185/76		
	Asystent projektanta	mgr inż. Jarosław Zbrzyzny		
	Nazwa rys.	RZUT II PIĘTRA		SKALA 1:100 DATA Maj 2012